

Boîtiers anti-feu: la nouvelle génération



els spelsberg

www.boitier-anti-feu.ch



- 50% de gain de temps grâce aux fixations extérieures sans chevilles
- Extensible jusqu'à IP65 avec presse-étoupe normalisé
- Nouveaux tests: maintien de l'isolation FE180, durée de fonction F400
- Testé et homologué pour montage sur échelles de câbles E90

 **demelectric**

Demelectric SA • Steinhaldenstrasse 26 • CH-8954 Geroldswil
Tél. +41 (0)43 455 44 00 • Fax +41 (0)43 455 44 11 • info@demelectric.ch • www.demelectric.ch



Boîtiers anti-feu WKE 2-5 nouvelle génération

Nouvelle génération de boîtiers anti-feu WKE avec indice de protection **IP54 / IP65** certifiés selon EN 60670, maintien de fonction électrique **E30 – E90** selon DIN 4102 partie 12, avec maintien d'isolation **FE180** selon CEI 60331-11 et durée de fonction **F400** selon EN 12101, homologués pour toutes les échelles de câbles **E90**.

Boîtier en duroplaste spécial sans halogène, bornes en céramique spéciale résistante aux hautes températures, languettes de fixation extérieures pré-montées avec vis à béton sans chevilles Ø 6 mm (**50 % de gain de temps de montage au moins**), empreintes défonçables sur tous les côtés, presse-étoupes et bouchons de fermeture IP54 incl., presse-étoupes IP65 disponibles en option, set de plimage dans les accessoires.

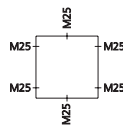
Art-No	E-No	bornes	conducteurs enfichables	entrées	UE
--------	------	--------	-------------------------	---------	----

FE180 **F400** **450V**



WKE 2 • 100x100x50 mm • entrées de câble 6xM25

S86050201	152 145 384	5x6 mm ²	8x0.5 ² / 4x0.75 ² / 6x1 ² 6x1.5 ² / 2x2.5 ² / 2x4 ² / 2x6 ²	6	1 pce
S86051201	152 193 384	3x10 mm ²	10x1 ² / 8x1.5 ² / 6x2.5 ² 4x4 ² / 2x6 ² / 2x10 ²	6	1 pce

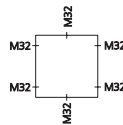


FE180 **F400** **450V**

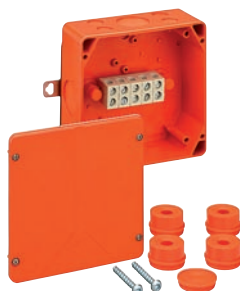


WKE 3 • 115x115x66 mm • entrées de câble 6xM32

S86050301	152 195 384	5x10 mm ²	10x1 ² / 8x1.5 ² / 6x2.5 ² 4x4 ² / 2x6 ² / 2x10 ²	6	1 pce
-----------	-------------	----------------------	--	---	-------

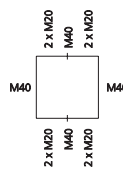


FE180 **F400** **450V**

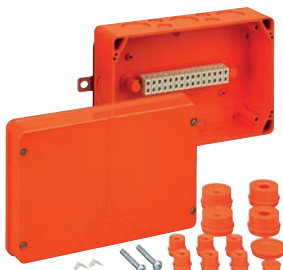


WKE 4 • 165x165x76 mm • entrées de câble 8xM20 und 4xM40

S86050401	152 245 384	5x16 mm ²	10x1.5 ² / 8x2.5 ² / 4x4 ² 4x6 ² / 2x10 ² / 2x16 ²	12	1 pce
S86051401	152 148 784	8x6 mm ²	8x0.5 ² / 4x0.75 ² / 6x1 ² 6x1.5 ² / 2x2.5 ² / 2x4 ² / 2x6 ²	12	1 pce

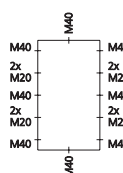


FE180 **F400** **450V**



WKE 5 • 256x171x106 mm • entrées de câble 8xM20 und 8xM40

S86050501	152 153 784	15x6 mm ²	8x0.5 ² / 4x0.75 ² / 6x1 ² 6x1.5 ² / 2x2.5 ² / 2x4 ² / 2x6 ²	16	1 pce
S86050520	152 154 384	20x6 mm ²	8x0.5 ² / 4x0.75 ² / 6x1 ² 6x1.5 ² / 2x2.5 ² / 2x4 ² / 2x6 ²	16	1 pce
S86050524	152 159 384	24x6 mm ²	8x0.5 ² / 4x0.75 ² / 6x1 ² 6x1.5 ² / 2x2.5 ² / 2x4 ² / 2x6 ²	16	1 pce





Accessoires pour WKE 2-5 E90

en matière synthétique thermoplasique, autoextinguible

Art-No	E-No	dimension	exécution	secteur	couleur	UE
--------	------	-----------	-----------	---------	---------	----



Presse-étoupe IP68 • avec décharge de traction • contre-écrou incl. • en polyamide

S22762001	121 442 452	M20	droit	6-12	orange	50 pce
S22762501	121 442 552	M25	droit	7-16	orange	25 pce
S22763201	121 442 652	M32	droit	11-21	orange	10 pce
S22764001	121 442 752	M40	droit	16-28	orange	5 pce



Passe-câble IP54 • avec membrane d'étanchéité ouverte • pas besoin de contre-écrou

S23062001	152 963 744	M20	ouvert	8-13.5	orange	50 pce
S23062501	152 964 744	M25	ouvert	9-16	orange	50 pce
S23063201	152 965 744	M32	ouvert	13-23	orange	25 pce
S23064001	152 966 744	M40	ouvert	17-30	orange	20 pce



Bouchon de fermeture IP54 • avec membrane d'étanchéité fermée • pas besoin de contre-écrou

S23162001	126 222 570	M20	fermé	8-13.5	orange	100 pce
S23162501	126 222 670	M25	fermé	9-16	orange	50 pce
S23163201	126 222 770	M32	fermé	13-23	orange	50 pce
S23164001	126 222 870	M40	fermé	17-30	orange	25 pce



Set de plombage pour WKE 2-5 • set à 2 pièces

S45001001	152 901 004		à enficher		vert	1 pce
-----------	-------------	--	------------	--	------	-------



Boîtes de dérivation WKE 54

Maintien de fonction **E30 – E90** correspond à 90 minutes à 1050 °C selon DIN 4102 partie 12, avec maintien d'isolation **FE180** selon CEI 60331-11 et durée de fonction **F400** selon EN 12101, étanche aux éclaboussures, boîtier en Duroplast orange semblable à RAL 2004, sans halogène, autoextinguible, plombable, avec presses-étoupes, indice de protection IP67, bornes doubles 5L en céramique spéciale résistant aux hautes températures avec set de chevilles et pattes de fixation extérieures, **échelles de câbles E90**, degré de protection **IK07** (énergie au choc 2 joules) s'adapte aux conducteurs d'alimentation et de commande FE 180, **résistance à la pression et à l'aspiration ≤ 100 kPa** pour tunnels ferroviaires et routiers

Art-No	E-No	bornes	conducteurs enfichables	entrées	UE
--------	------	--------	-------------------------	---------	----

WKE 54 • 278x208x108 mm • entrées de câble 2xM40 et 1xM32

S86025401	152 255 334	5x2x16 mm ²	16x2.5 ² / 8x4 ² 8x6 ² / 4x10 ² / 4x16 ²	3	1 pce
-----------	-------------	------------------------	--	---	-------



Montage WKE 2-5... au moins 50% de gain de temps

www.boitier-anti-feu.ch



1. MARQUER



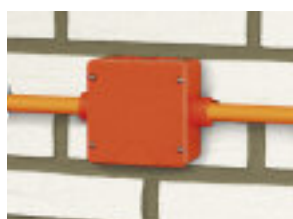
2. PERCER (Ø 6 mm)



3. VISSER



4. TERMINÉ ✓



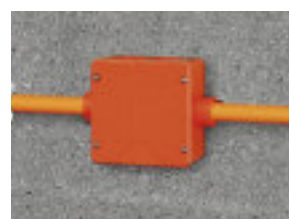
GRÈ CALCAIRE



TUILE



YTON



BÉTON

Le set de fixation D6 convient au montage dans béton fissuré ou non fissuré ainsi que dans de nombreux autres matériaux tels que: brique recuite, pierre naturelle (marbre PEX.), grès calcaire, bloc de béton creux, tuile

 **demelectric**

Demelectric SA • Steinhaldenstrasse 26 • CH-8954 Geroldswil
Tél. +41 (0)43 455 44 00 • Fax +41 (0)43 455 44 11 • info@demelectric.ch • www.demelectric.ch