

Zuverlässigkeit und Sicherheit – das sind die wichtigsten Anforderungen an elektrische Systeme in modernen Gebäuden. Dies gilt besonders im Falle eines Brandes. Produkte von Spelsberg für den elektrischen Funktionserhalt erfüllen hier eine anspruchsvolle Aufgabe. Sie halten Rauch und Feuer ab und sorgen dafür, dass sicherheitsrelevante Anlagen verfügbar bleiben, wenn es brennt.

Kabelabschottungen, Kabelabzweigdosen, Verbindungskästen und Kleinverteiler von Spelsberg sind Teil des Sicherheitskonzeptes von Gebäuden in der ganzen Welt. Sie schützen die empfindliche Elektronik vor Feuer, Hitze, Rauch und Feuchtigkeit. Geprüft, bewährt, zuverlässig.

Die FlexBox – Abschottung auf höchstem Niveau

Kabel und Leitungen sind im gesamten Gebäude vernetzt. In einigen Fällen führt dieses Netz durch Wände, die Brandabschnitte begrenzen. Trotz des entstandenen Durchbruchs muss die Feuerwiderstandsklasse dieser Wände erhalten bleiben, damit weder Rauch noch Feuer in geschützte Bereiche vordringen kann. Mit der Kabelabschottung FlexBox von Spelsberg gelingt dies mühelos.

Schnell, flexibel, sicher

Die FlexBox ist eine montagefertige Kabelabschottung für unterschiedliche Wandstärken. Egal, wie groß der Wanddurchlass oder wie dick das Mauerwerk ist, mit der vielseitigen Abschottung gelingt die Montage mühelos. Ihr verzinktes Stahlblechgehäuse mit eingeklebten, umlaufenden Intumeszenzstreifen schützt die durchgeführten Kabel. Zwei Verschlussstopfen aus dämmschichtbildenden Schaumstoff scotten die Außenseiten der Wand ab. Im Brandfall schäumt das Material auf und verhindert den Durchtritt von Feuer und Rauch zuverlässig.



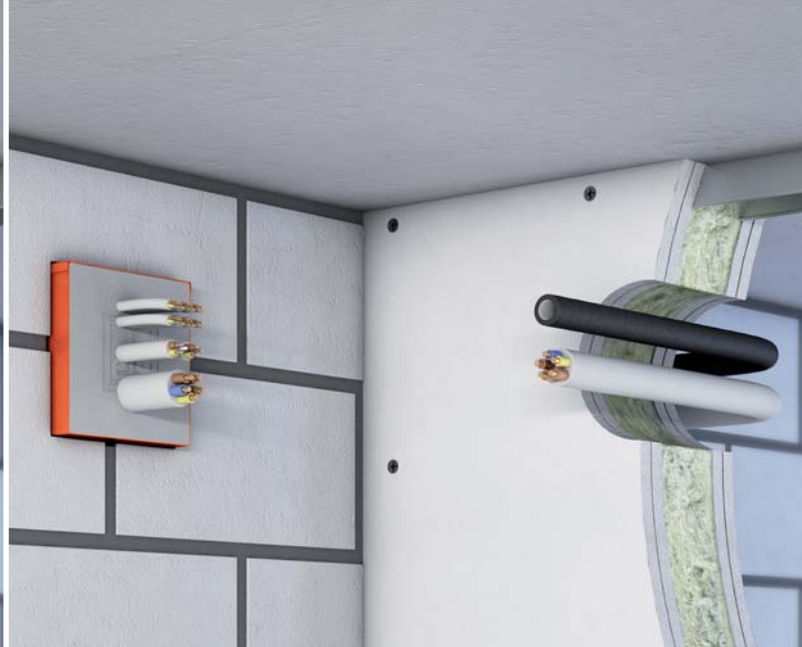
Anwendungsbereiche

Besonders geeignet für:

- Temporäre oder permanente Brandabschottung von Einzelkabeln und Kabelbündeln mit max. Ø 60 mm
- Kleinabschottungen in leichten Trennwänden mit Standarddurchmessern von 68 mm 74 mm und 100 mm, die mit Dosenbohrern hergestellt wurden. Es entfallen zusätzliche Rahmen aus nichtbrennbaren Bauplatten
- Faser- und staubempfindliche Räume und Örtlichkeiten mit häufig wechselnder Elektroinstallation
- Wand F 90: Einbau in mind. 10 cm dicke Wände aus Mauerwerk, Beton bzw. Stahlbeton oder Porenbeton sowie in mind. 10 cm dicke leichte Trennwände
- Einbau in leichte Trennwände ohne Laibung
- Durchführung von Leerrohren mit und ohne Belegung

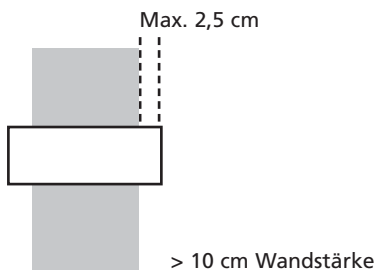
Beispiele: EDV-Räume, Krankenhäuser, Laboratorien, Lagerhallen, Einkaufszentren, Bürogebäude, Industriebauten, Flughafen, Produktionsanlagen

Zulässige Schottgröße: Gruppenanordnung bis zu 9 FlexBoxen (3 x 3 Stück); ergibt eine Gesamtfläche von 306 x 306 mm (außen), zzgl. vermörtelter Randfuge



Montagehinweis

- Wandöffnung reinigen
- WKE FB passgenau einsetzen
- WKE FB Verschlussstopfen anpassen
- Schottschild ausfüllen und anbringen



Die FlexBox kann alternativ auch einseitig wandbündig eingebaut werden, wenn die Wand mindestens 125 mm dick ist.

Vorteile

- Sichere montagefertige Kabelabschottung
- Einfache und schnelle Verarbeitung
- Keine Laibung bei leichter Trennwand
- Größen abgestimmt auf Lochfräser
- Zerstörungsfreie Nachbelegung
- Geeignet für die Abschottung von bestehenden Verkabelungen
- Einfache Montage mit geringem Aufwand
- Staub- und faserfreie Verarbeitung
- Besonders geeignet bei häufiger Nachbelegung



S90

Ü

ABZ

Montagefertige Kabelabschottung für Wanddurchführungen zur Abschottung von einzelnen oder gebündelten Elektrokabeln und -leitungen aller Art (auch Lichtwellenleiter) sowie Hohlleiterkabel. Einzelne Stahl- und Kunststoffrohre ≤ 63 mm sowie RZD Bündelrohre.

Einbau in mind. 10 cm dicke Wände aus Mauerwerk, Beton bzw. Stahlbeton oder Porenbeton. Geeignet für mind. 10 cm dicke leichte Trennwände. Einbau in leichte Trennwände ohne Laibung.

WKE FB FlexBox



WKE FB 01

Bestell-Nr. 860 331 01
EAN 4013902 830 244

Aussendurchmesser: 100 mm
Innendurchmesser: 90 mm
Länge: 150 mm



WKE FB 10

Bestell-Nr. 860 321 01
EAN 4013902 830 237

Breite: 100 mm
Innenbreite: 90 mm
Höhe: 100 mm
Innenhöhe: 90 mm
Länge: 150 mm



WKE FB 06

Bestell-Nr. 860 333 01
EAN 4013902 830 268

Aussendurchmesser: 68 mm
Innendurchmesser: 58 mm
Länge: 150 mm



WKE FB 07

Bestell-Nr. 860 332 01
EAN 4013902 830 251

Aussendurchmesser: 74 mm
Innendurchmesser: 64 mm
Länge: 150 mm





Besuche uns bei facebook!

www.facebook.com/spelsberg.de



Folge uns auf Twitter!

www.twitter.com/spelsberg

Günther Spelsberg GmbH + Co. KG

Hauptverwaltung

Im Gewerbepark 1, D-58579 Schalksmühle
Postfach 15 20, D-58571 Schalksmühle
Telefon: 0 23 55 / 8 92-0
Telefax: 0 23 55 / 8 92-299
e-mail: info@spelsberg.de
Internet: www.spelsberg.de

Werk Buttstädt

Vor dem Lohe 3, D-99628 Buttstädt
Postfach 30, D-99627 Buttstädt
Telefon: 03 63 73 / 98-400
Telefax: 03 63 73 / 98-499