

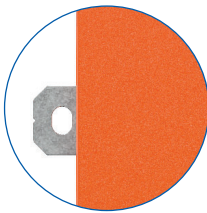
**Deckelverliersicherung**  
Couvercle captif

**Beschriftungsfelder**  
Champs d'étiquetage



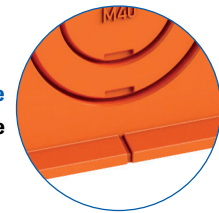
**Konzentrische Vorprägungen**  
Défonçables concentrique

**Plombierbar**  
Plombable



**Aussenbefestigungslaschen**  
Languettes de fixation externe

**Äussere Entwässerungsmembrane**  
Membrane de drainage externe



Art-No	E-No	Typenbezeichnung désignation du type	max. Leiterquerschnitt mm <sup>2</sup> section max. de cond. mm <sup>2</sup>		Anzahl Pole nombre de pôles		unterschiedliche Leiterquerschnitte différentes sections de conducteur
			Verlängern étendre	Abzweigen dériver	Durchgang passage	Abzweig dérivation	

### Verbinden und Abzweigen Connecter et Dériver

S86650201	152 226 784	WKE 2 - 5×1.5 <sup>2</sup>	4	1.5	5	5	✗
S86740001	152 225 754	WKE 2 - Duo 3×4 <sup>2</sup>	4	4	3	3	✓
S86651201	152 225 784	WKE 2 - 3×4 <sup>2</sup>	6	4	3	3	✗
S86650401	152 229 784	WKE 4 - 5×4 <sup>2</sup>	10	4	5	5	✗
S86771001	152 227 754	WKE 4 - Duo 5/3×6 <sup>2</sup>	6	6	5	3	✓
S86741001	152 228 754	WKE 4 - Duo 5×6 <sup>2</sup>	6	6	5	5	✓
S86742001	152 232 754	WKE 6 - Duo 7×6 <sup>2</sup>	6	6	7	7	✓
S86650601	152 235 784	WKE 6 - 5×6 <sup>2</sup>	16	6	5	5	✗
S86750001	152 226 754	WKE 4 - Duo 3×10 <sup>2</sup>	10	10	3	3	✓
S86751001	152 230 754	WKE 6 - Duo 5×10 <sup>2</sup>	10	10	5	5	✓
S86760001	152 229 754	WKE 6 - Duo 3×16 <sup>2</sup>	16	16	3	3	✓
S86761001	152 231 754	WKE 6 - Duo 5×16 <sup>2</sup>	16	16	5	5	✓

### Mit abgesichertem Abzweig Avec fusible dans la dérivation

S86911001	152 227 784	WKE 4 - 3/3×6 <sup>2</sup> 1SB	6	6	3	3	✗
S86912101	152 228 784	WKE 4 - 5/3×6 <sup>2</sup> 1SB	6	6	5	3	✗
S86922120	152 233 784	WKE 6 - 5/3×10 <sup>2</sup> 1DO	10	10	5	3	✓
S86932120	152 234 784	WKE 6 - 5/3×16 <sup>2</sup> 1DO	16	10	5	3	✓

### Für Kommunikationsleitungen Pour les lignes de communication

S86850801	152 230 784	WKE 4 - 8×1.5 <sup>2</sup>	2.5	1.5	8	8	✗
S86851601	152 231 784	WKE 6 - 16×1.5 <sup>2</sup>	2.5	1.5	16	16	✗
S86853201	152 232 784	WKE 6 - 32×1.5 <sup>2</sup>	2.5	1.5	32	32	✗

### Brandschutzdose WKE 2-6 E30-E90

- Elektrischer Funktionserhalt E30-E90 (DIN 4102-12)
- Schutzart IP66 (EN60670)
- Schlagfestigkeit IK08
- Variable Klemmenpositionierung, schiebbar und drehbar
- Variable Einführung durch Mehrfach-Vorprägung
- Schnellmontage durch drehbare Aussenbefestigung
- Edelstahl Befestigungsset D6 für Wand und Decke
- VDE und UL-EU zertifiziert

### Boîte de dérivation WKE 2-6 E30-E90

- Maintien du fonctionnement électrique E30-E90 (DIN 4102-12)
- Protection IP66 (EN 60670)
- Résistance aux chocs IK08
- Positionnement variable de la borne, coulissante et rotative
- Introduction variable par empreinte multiple
- Montage rapide grâce à la fixation externe rotative
- Set de fixation en acier inoxydable D6 pour montage
- Certifiés selon VDE et ULEU



WKE 2, 100×100×70 mm, 8 Einführungen M16-M25  
WKE 2, 100×100×70 mm, 8 entrées M16-M25

Art-No	E-No	Klemmen bornes	Klemmbare Leiter conducteurs enfichables	Einführungen entrées	VE UE
S86650201	152 226 784	5×1.5 mm <sup>2</sup>	8×0.5 <sup>2</sup> / 4×0.75 <sup>2</sup> / 6×1 <sup>2</sup> / 6×1.5 <sup>2</sup> / 2×4 <sup>2</sup>	8	1
S86651201	152 225 784	3×4 mm <sup>2</sup>	10×1 <sup>2</sup> / 8×1.5 <sup>2</sup> / 6×2.5 <sup>2</sup> / 4×4 <sup>2</sup> / 2×6 <sup>2</sup>	8	1
S86740001	152 225 754	Duo 3×4 mm <sup>2</sup>	16×0.5 <sup>2</sup> / 8×0.75 <sup>2</sup> / 12×1 <sup>2</sup> / 12×1.5 <sup>2</sup> / 4×2.5 <sup>2</sup> / 4×4 <sup>2</sup>	8	1



WKE 4, 150×150×85 mm, 12 Einführungen M20-M32  
WKE 4, 150×150×85 mm, 12 entrées M20-M32

S86650401	152 229 784	5×4 mm <sup>2</sup>	10×1 <sup>2</sup> / 8×1.5 <sup>2</sup> / 6×2.5 <sup>2</sup> / 4×4 <sup>2</sup> / 2×6 <sup>2</sup> / 2×10 <sup>2</sup>	12	1
S86850801	152 230 784	8×1.5 mm <sup>2</sup>	8×0.5 <sup>2</sup> / 4×0.75 <sup>2</sup> / 6×1 <sup>2</sup> / 6×1.5 <sup>2</sup> / 2×2.5 <sup>2</sup>	12	1
S86771001	152 227 754	Duo 5/3×6 mm <sup>2</sup>	2-poliger Durchgang   passage 2 pôles 8×0.5 <sup>2</sup> / 4×0.75 <sup>2</sup> / 6×1 <sup>2</sup> / 6×1.5 <sup>2</sup> / 2×2.5 <sup>2</sup> / 2×4 <sup>2</sup> / 2×6 <sup>2</sup>	12	1
S86741001	152 228 754	Duo 5×6 mm <sup>2</sup>	16×0.5 <sup>2</sup> / 8×0.75 <sup>2</sup> / 12×1 <sup>2</sup> / 12×1.5 <sup>2</sup> / 4×2.5 <sup>2</sup> / 4×4 <sup>2</sup> / 4×6 <sup>2</sup>	12	1
S86750001	152 226 754	Duo 3×10 mm <sup>2</sup>	20×1 <sup>2</sup> / 16×1.5 <sup>2</sup> / 12×2.5 <sup>2</sup> / 8×4 <sup>2</sup> / 4×6 <sup>2</sup> / 4×10 <sup>2</sup>	12	1



WKE 6, 250×200×120 mm, 16 Einführungen M20-M40  
WKE 6, 250×200×120 mm, 16 entrées M20-M40

S86650601	152 235 784	5×6 mm <sup>2</sup>	10×1.5 <sup>2</sup> / 8×2.5 <sup>2</sup> / 4×4 <sup>2</sup> / 4×6 <sup>2</sup> / 2×10 <sup>2</sup> / 2×16 <sup>2</sup>	16	1
S86851601	152 231 784	16×1.5 mm <sup>2</sup>	8×0.5 <sup>2</sup> / 4×0.75 <sup>2</sup> / 6×1 <sup>2</sup> / 6×1.5 <sup>2</sup> / 2×2.5 <sup>2</sup>	16	1
S86853201	152 232 784	32×1.5 mm <sup>2</sup>	8×0.5 <sup>2</sup> / 4×0.75 <sup>2</sup> / 6×1 <sup>2</sup> / 6×1.5 <sup>2</sup> / 2×2.5 <sup>2</sup>	16	1
S86742001	152 232 754	Duo 7×6 mm <sup>2</sup>	16×0.5 <sup>2</sup> / 8×0.75 <sup>2</sup> / 12×1 <sup>2</sup> / 12×1.5 <sup>2</sup> / 4×2.5 <sup>2</sup> / 4×4 <sup>2</sup> / 4×6 <sup>2</sup>	16	1
S86751001	152 230 754	Duo 5×10 mm <sup>2</sup>	20×1 <sup>2</sup> / 16×1.5 <sup>2</sup> / 12×2.5 <sup>2</sup> / 8×4 <sup>2</sup> / 4×6 <sup>2</sup> / 4×10 <sup>2</sup>	16	1
S86760001	152 229 754	Duo 3×16 mm <sup>2</sup>	20×1.5 <sup>2</sup> / 16×2.5 <sup>2</sup> / 12×4 <sup>2</sup> / 8×6 <sup>2</sup> / 4×10 <sup>2</sup> / 4×16 <sup>2</sup>	16	1
S86761001	152 231 754	Duo 5×16 mm <sup>2</sup>	20×1.5 <sup>2</sup> / 16×2.5 <sup>2</sup> / 12×4 <sup>2</sup> / 8×6 <sup>2</sup> / 4×10 <sup>2</sup> / 4×16 <sup>2</sup>	16	1



### Brandschutzdose WKE 4-6 E90 mit abgesichertem Abzweig

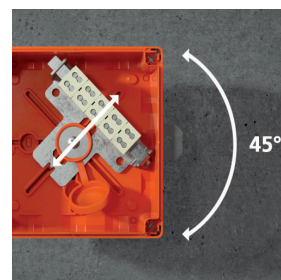
- Elektrischer Funktionserhalt E30-E90 (DIN 4102-12)
- Schutzart IP66 (EN60670)
- Schlagfestigkeit IK08
- Variable Klemmenpositionierung, schiebbar und drehbar
- Variable Einführung durch Mehrfach-Vorprägung
- Schnellmontage durch drehbare Aussenbefestigung
- Edelstahl Befestigungsset D6 für Wand und Decke
- VDE und UL-EU zertifiziert

### Boîte de dérivation WKE 4-6 E90 avec la branche sécurisée

- Maintien du fonctionnement électrique E30-E90 (DIN 4102-12)
- Protection IP66 (EN 60670)
- Résistance aux chocs IK08
- Positionnement variable de la borne, coulissante et rotative
- Introduction variable par empreinte multiple
- Montage rapide grâce à la fixation externe rotative
- Set de fixation en acier inoxydable D6 pour montage
- Certifiés selon VDE et ULEU



Art-No	E-No	Klemmen bornes	Klemmbare Leiter conducteurs enfichables	Einführungen entrées	VE UE
 <p><b>WKE 4, 150×150×85 mm, 12 Einführungen M20-M32</b> WKE 4, 150×150×85 mm, 12 entrées M20-M32</p>					
S86911101	152 227 784	3/3×6 mm <sup>2</sup> 1SB	4×0.5 <sup>2</sup> / 2×0.75 <sup>2</sup> / 3×1 <sup>2</sup> / 3×1.5 <sup>2</sup> / 1×2.5 <sup>2</sup> / 1×4 <sup>2</sup> / 1×6 <sup>2</sup>	12	1
S86912101	152 228 784	5/3×6 mm <sup>2</sup> 1SB	4×0.5 <sup>2</sup> / 2×0.75 <sup>2</sup> / 3×1 <sup>2</sup> / 3×1.5 <sup>2</sup> / 1×2.5 <sup>2</sup> / 1×4 <sup>2</sup> / 1×6 <sup>2</sup>	12	1
 <p><b>WKE 6, 250×200×120 mm, 16 Einführungen M20-M40</b> WKE 6, 250×200×120 mm, 16 entrées M20-M40</p>					
S86922120	152 233 784	5/3×10 mm <sup>2</sup> 1D0	4×1.5 <sup>2</sup> / 3×2.5 <sup>2</sup> / 2×4 <sup>2</sup> / 1×6 <sup>2</sup> / 1×10 <sup>2</sup>	16	1
S86932120	152 234 784	8×1.5 mm <sup>2</sup>	5×1.5 <sup>2</sup> / 4×2.5 <sup>2</sup> / 2×4 <sup>2</sup> / 2×6 <sup>2</sup> / 1×10 <sup>2</sup> / 1×16 <sup>2</sup>	16	1



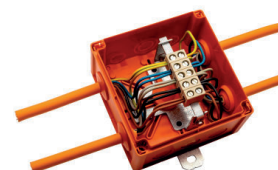
**Klemmenblock dreh- und verschiebbar**  
Bornier rotatif et coulissant



**Funktionserhalt E90**  
Maintien de la fonction E90



**Schlagfestigkeit IK08**  
Résistance aux chocs IK08



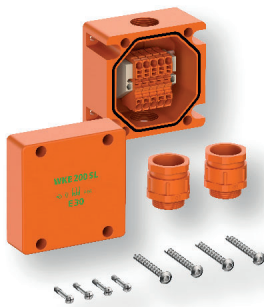
**Klemmenblock hochstellbar**  
Bornier relevable

### Brandschutzdose WKE 200-400 E30

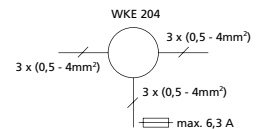
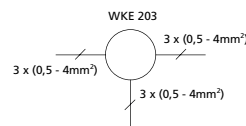
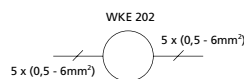
- Robuste halogenfreie Abzweigdose aus Spezial-Duroplast
- Schutzart IP66 (EN 60670)
- Elektrischer Funktionserhalt E30 (DIN 4102-12)
- schraubenlos
- Bemessungsisolationsspannung  $U_i$  450 V AC und DC

### Boîte de dérivation WKE 200-400 E30

- Boîte de dérivation robuste en résine thermodurcissable spéciale
- Protection IP66 (EN 60670)
- Maintien de fonctionnement électrique de E30 (DIN 4102-12)
- sans vis
- Tension d'isolement de mesure  $U_i$  450 V AC et DC



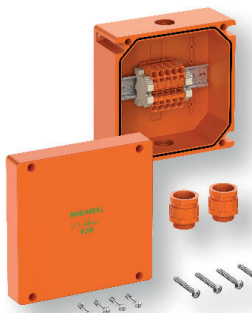
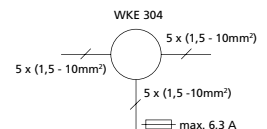
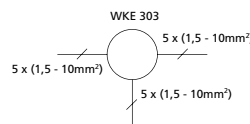
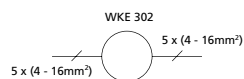
Art-No	E-No	Typ type	Klemmen bornes	Dichtbereich secteur	VE UE
<b>WKE 200, 115×115×93 mm</b>					
WKE 200, 115×115×93 mm					
S86228201	152 145 834	WKE 202 SL	5×6 mm <sup>2</sup>	17-26	1
S86228301	152 165 834	WKE 203 SL	3×4 mm <sup>2</sup>	6-15	1
S86228401	152 123 834	WKE 204 SL	3×4 mm <sup>2</sup>	6-15	1



### WKE 300, 160×160×110 mm

WKE 300, 160×160×110 mm

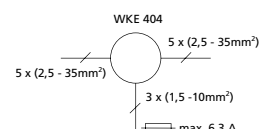
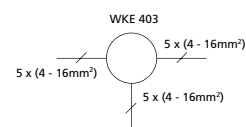
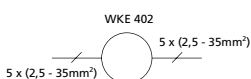
S86238201	152 125 834	WKE 302 SL	5×10 mm <sup>2</sup>	17-26	1
S86238301	152 075 834	WKE 303 SL	5×10 mm <sup>2</sup>	17-26	1
S86238401	152 095 834	WKE 304 SL	5×10 mm <sup>2</sup>	6-26	1



### WKE 400, 200×200×110 mm

WKE 400, 200×200×110 mm

S86248201	152 345 834	WKE 402 SL	5×16 mm <sup>2</sup>	17-27	1
S86248301	152 345 834	WKE 403 SL	5×16 mm <sup>2</sup>	17-27	1
S86248401	152 365 834	WKE 404 SL	5×16 mm <sup>2</sup>	6-26	1
S86248501	152 365 934	WKE 404 SL 8×6 <sup>2</sup> 2FS	3×6 mm <sup>2</sup>	7-16	1



### NEW

#### Montageplatte zu WKE 2-6

- Industrie Qualität
- Funktionserhalt E90
- Geprüft mit Abzweigdose und Tragsystem
- Mit AbP (Prüfzeugnis)
- Bedarf: 1 × für WKE 2, 2 × für WKE 4 oder 6

#### Plaque de montage pour WKE2-6

- Qualité industrielle
- Maintien de fonction E90
- Testé avec boîte de jonction et système de support
- Avec AbP (certificat de test)
- Besoin: 1× pour WKE 2, 2× pour WKE 4 ou 6

#### Zubehör zu WKE 2-6

- Thermoplastisches Elastomer, selbstverlöschend

#### Accessoire pour WKE 2-6

- Élastomère thermoplastique, auto-extinguible

Art-No	E-No	Gewinde filetage	Ausführung exécution	Dichtbereich plage d'étanchéité	VE UE
--------	------	---------------------	-------------------------	------------------------------------	----------



WKE BK 1, Montageplatte, 100×70×246.5 mm, Edelstahl (1.4016), ohne Befestigungsschrauben  
WKE BK 1, Plaque de montage E30, 100×70×246.5 mm, acier inox (1.4016), sans vis de fixation

S86310001					1
-----------	--	--	--	--	---

#### Kabelverschraubung mit Zugentlastung, inkl. Gegenmutter, Polyamid

Presse-étoupes avec décharge de traction, avec contre-écrou, polyamide



S22762001	121 442 452	M20	gerade   droit	6-12	1
S22762501	121 442 552	M25	gerade   droit	7-16	1
S22763201	121 442 652	M32	gerade   droit	11-21	1
S22764001	121 442 752	M40	gerade   droit	16-28	1

#### Doppelmembranstutzen, geschlossen, für Wandstärken 1.5-4.5 mm

Manchons à double membrane, fermé, pour épaisseur de paroi 1.5-4.5 mm



S26061601	152 972 444	M16	geschlossen   fermé		1
S26062001	152 972 544	M20	geschlossen   fermé		1
S26062501	152 972 644	M25	geschlossen   fermé		1
S26063201	152 972 744	M32	geschlossen   fermé		1
S26064001	152 972 944	M40	geschlossen   fermé		1

#### Doppelmembranstutzen, mit 4 Leitungseinführungen für Steuerleitungen, geschlossen, für Wandstärken 1.5-4.5 mm

Manchons à double membrane, avec 4 insertions de conducteurs pour fils pilotes, fermé, pour épaisseur de paroi 1.5-4.5 mm



S26063301	152 972 844	M32/4	geschlossen   fermé		1
S26064101	152 973 144	M40/4	geschlossen   fermé		1