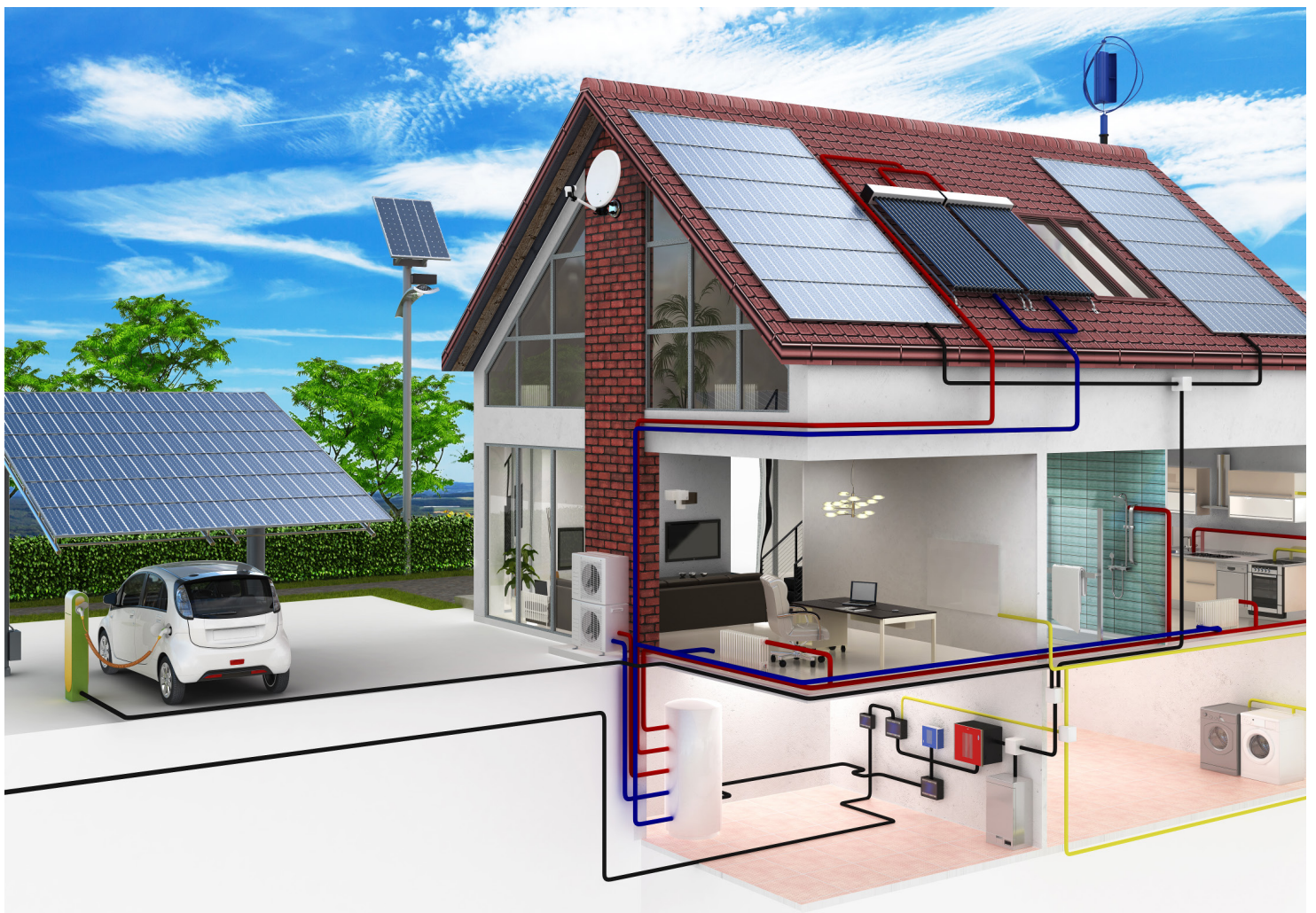
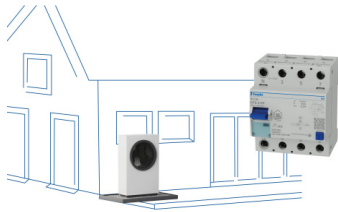


DAS TRIO FÜR DIE ENERGIEWENDE LE TRIO POUR LA TRANSITION ÉNERGÉTIQUE

Fehlerstromschutz für Photovoltaik, Wärmepumpen und Elektromobilität

Protection contre les courants résiduels pour le photovoltaïque, les pompes à chaleur et l'électromobilité





Sichere Wärme

Der neue DFS HP (Heat Pump) wurde speziell für die Absicherung von Wärmepumpen entwickelt. Der Schutzpegel der allstromsensitiven Fehlerstromschutzschalter entspricht allen Anforderungen der Wärmepumpen-Hersteller. Darüber hinaus sorgt die HP-optimierte Kurzzeitverzögerung für eine höhere Anlagenverfügbarkeit.

- erfüllt die normativen Anforderungen für feuergefährdete Betriebsstätten
- erfüllt die Anforderungen aller Hersteller von Wärmepumpen
- leichte Zuordnung im Schaltschrank durch eindeutige Kennzeichnung
- energieeffizient durch geringe Verlustleistung
- Bemessungskurzschlussstrom 6 kA

Chaleur sûre

Le nouveau DFS HP (Heat Pump) a été conçu spécialement pour la protection des pompes à chaleur. Le niveau de protection du disjoncteur différentiel sensible à tous les courants répond à toutes les exigences des fabricants de pompes à chaleur. De plus, la temporisation courte optimisée par HP assure une plus grande disponibilité de l'installation.

- répond aux exigences normatives pour les sites à risque d'incendie.
- répond aux exigences de tous les fabricants de pompes à chaleur
- affectation facile dans l'armoire électrique grâce à un marquage clair
- efficace sur le plan énergétique grâce à une faible puissance dissipée
- courant de court-circuit assigné 6 kA

Art-No	E-No	Bezeichnung désignation	Strom courant	Fehlstrom courant défaut	N-Leiter neutre	TE UM
--------	------	----------------------------	------------------	-----------------------------	--------------------	----------

Fehlerstromschutzschalter Typ B HP, 1-polig+N, kurzzeitverzögert, HD
Interrupteurs différentiels type B HP, 1 pôle+N, légèrement retardé, HD

X09134505HD	531 800 050	DFS2 040-2/0.03-HP HD	40 A	30 mA	beliebig quelconque	2
X09125505HD	531 800 020	DFS2 025-2/0.10-HP HD	25 A	100 mA	beliebig quelconque	2
X09135505HD	531 800 090	DFS2 040-2/0.10-HP HD	40 A	100 mA	beliebig quelconque	2
X09126505HD	531 800 040	DFS2 025-2/0.30-HP HD	25 A	300 mA	beliebig quelconque	2
X09136505HD	531 800 130	DFS2 040-2/0.30-HP HD	40 A	300 mA	beliebig quelconque	2

Fehlerstromschutzschalter Typ B HP, 3-polig+N, kurzzeitverzögert, HD
Interrupteurs différentiels type B HP, 3 pôles+N, légèrement retardé, HD

X09134805HD	531 800 060	DFS4 040-4/0.03-HP HD	40 A	30 mA	links à gauche	4
X09134807HD	531 800 070	DFS4 040-4/0.03-HP R HD	40 A	30 mA	rechts à droite	4
X09144805HD	531 800 180	DFS4 063-4/0.03-HP HD	63 A	30 mA	links à gauche	4
X09144807HD	531 800 190	DFS4 063-4/0.03-HP R HD	63 A	30 mA	rechts à droite	4
X09135805HD		DFS4 040-4/0.10-HP HD	40 A	100 mA	links à gauche	4
X09135807HD		DFS4 040-4/0.10-HP R HD	40 A	100 mA	rechts à droite	4
X09145805HD		DFS4 063-4/0.10-HP HD	63 A	100 mA	links à gauche	4
X09145807HD		DFS4 063-4/0.10-HP R HD	63 A	100 mA	rechts à droite	4
X09136805HD	531 800 150	DFS4 040-4/0.30-HP HD	40 A	300 mA	links à gauche	4
X09136807HD	531 800 170	DFS4 040-4/0.30-HP R HD	40 A	300 mA	rechts à droite	4
X09146805HD	531 800 230	DFS4 063-4/0.30-HP HD	63 A	300 mA	links à gauche	4
X09146807HD	531 800 250	DFS4 063-4/0.30-HP R HD	63 A	300 mA	rechts à droite	4

Art-No	E-No	Bezeichnung désignation	Strom courant	Fehlstrom courant défaut	Charakteristik caractéristique	TE UM
--------	------	----------------------------	------------------	-----------------------------	-----------------------------------	----------

FI/LS-Kombination Typ B HP, 1-polig+N, kurzzeitverzögert, HD, Charakteristik C
Combinaisons FI/LS type B HP, 1 pôles+N, légèrement retardé, HD, caractéristique C

X09949564	805 100 219	DRCBO 4 C16/0.10/1N-HP	16 A	100 mA	C	2½
X09949566	805 100 229	DRCBO 4 C25/0.10/1N-HP	25 A	100 mA	C	2½
X09949567	805 100 239	DRCBO 4 C32/0.10/1N-HP	32 A	100 mA	C	2½
X09949534	805 100 189	DRCBO 4 C16/0.30/1N-HP	16 A	300 mA	C	2½
X09949536	805 100 199	DRCBO 4 C25/0.30/1N-HP	25 A	300 mA	C	2½
X09949537	805 100 209	DRCBO 4 C32/0.30/1N-HP	32 A	300 mA	C	2½

FI/LS-Kombination Typ B HP, 3-polig+N, kurzzeitverzögert, HD, Charakteristik C
Combinaisons FI/LS type B HP, 3 pôles+N, légèrement retardé, HD, caractéristique C

X09948574	805 100 099	DRCBO 4 C16/0.10/3N-HP	16 A	100 mA	C	4½
X09948576	805 100 109	DRCBO 4 C25/0.10/3N-HP	25 A	100 mA	C	4½
X09948577	805 100 119	DRCBO 4 C32/0.10/3N-HP	32 A	100 mA	C	4½
X09948534	805 100 069	DRCBO 4 C16/0.30/3N-HP	16 A	300 mA	C	4½
X09948536	805 100 079	DRCBO 4 C25/0.30/3N-HP	25 A	300 mA	C	4½
X09948537	805 100 089	DRCBO 4 C32/0.30/3N-HP	32 A	300 mA	C	4½



Sichere Solarenergie

Der neue DFS PV wurde speziell für den Einsatz in Photovoltaikanlagen entwickelt und bietet dafür den höchstmöglichen Schutzpegel. Mit einer PV-optimierten Kurzzeitverzögerung ist der allstromsensitive Fehlerstromschutzschalter resistent gegenüber Stromspitzen. Damit bietet er eine höhere Anlagenverfügbarkeit durch weniger Fehlauslösungen.

- erfüllt die normativen Anforderungen für feuergefährdete Betriebsstätten
- PV-optimierte Kurzzeitverzögerung
- leichte Zuordnung im Schaltschrank durch eindeutige Kennzeichnung
- energieeffizient durch geringe Verlustleistung
- Bemessungskurzschlussstrom 6 kA

Une énergie solaire sûre

Le nouveau DFS PV a été spécialement développé pour l'utilisation dans les installations photovoltaïques et offre pour cela le niveau de protection le plus élevé possible. Grâce à une temporisation de courte durée optimisée pour le photovoltaïque, le disjoncteur différentiel sensible à tous les courants résiste aux pics de courant. Il offre ainsi une plus grande disponibilité de l'installation grâce à une réduction des déclenchements intempestifs.

- répond aux exigences normatives pour les sites à risque d'incendie.
- retard de courte durée optimisé pour le PV
- affectation facile dans l'armoire électrique grâce à un marquage clair
- efficace sur le plan énergétique grâce à une faible puissance dissipée
- courant de court-circuit assigné 6 kA

Art-No	E-No	Bezeichnung désignation	Strom courant	Fehlstrom courant défaut	N-Leiter neutre	TE UM
--------	------	----------------------------	------------------	-----------------------------	--------------------	----------

Fehlerstromschutzschalter Typ B PV, 1-polig+N, kurzzeitverzögert, HD
Interrupteurs différentiels type B PV, 1 pôle+N, légèrement retardé, HD

X09125504HD	531 800 010	DFS2 025-2/0.10-PV HD	25 A	100 mA	beliebig quelconque	2
X09135504HD	531 800 080	DFS2 040-2/0.10-PV HD	40 A	100 mA	beliebig quelconque	2
X09126504HD	531 800 030	DFS2 025-2/0.30-PV HD	25 A	300 mA	beliebig quelconque	2
X09136504HD	531 800 120	DFS2 040-2/0.30-PV HD	40 A	300 mA	beliebig quelconque	2

Fehlerstromschutzschalter Typ B PV, 3-polig+N, kurzzeitverzögert, HD
Interrupteurs différentiel type B PV, 3 pôles+N, légèrement retardé, HD

X09135804HD	531 800 100	DFS4 040-4/0.10-PV HD	40 A	100 mA	links à gauche	4
X09135806HD	531 800 110	DFS4 040-4/0.10-PV R HD	40 A	100 mA	rechts à droite	4
X09145804HD	531 800 200	DFS4 063-4/0.10-PV HD	63 A	100 mA	links à gauche	4
X09145806HD	531 800 210	DFS4 063-4/0.10-PV R HD	63 A	100 mA	rechts à droite	4
X09136804HD	531 800 140	DFS4 040-4/0.30-PV HD	40 A	300 mA	links à gauche	4
X09136806HD	531 800 160	DFS4 040-4/0.30-PV R HD	40 A	300 mA	rechts à droite	4
X09146804HD	531 800 220	DFS4 063-4/0.30-PV HD	63 A	300 mA	links à gauche	4
X09146806HD	531 800 240	DFS4 063-4/0.30-PV R HD	63 A	300 mA	rechts à droite	4

Art-No	E-No	Bezeichnung désignation	Strom courant	Fehlstrom courant défaut	Charakteristik caractéristique	TE UM
--------	------	----------------------------	------------------	-----------------------------	-----------------------------------	----------

FI/LS-Kombination Typ B PV, 1-polig+N, kurzzeitverzögert, HD, Charakteristik C
Combinaisons FI/LS type B PV, 1 pôles+N, légèrement retardé, HD, caractéristique C

X09949464	805 100 159	DRCBO 4 C16/0.10/1N-PV	16 A	100 mA	C	2½
X09949466	805 100 169	DRCBO 4 C25/0.10/1N-PV	25 A	100 mA	C	2½
X09949467	805 100 179	DRCBO 4 C32/0.10/1N-PV	32 A	100 mA	C	2½
X09949434	805 100 129	DRCBO 4 C16/0.30/1N-PV	16 A	300 mA	C	2½
X09949436	805 100 139	DRCBO 4 C25/0.30/1N-PV	25 A	300 mA	C	2½
X09949437	805 100 149	DRCBO 4 C32/0.30/1N-PV	32 A	300 mA	C	2½

FI/LS-Kombination Typ B PV, 3-polig+N, kurzzeitverzögert, HD, Charakteristik C
Combinaisons FI/LS type B PV, 3 pôles+N, légèrement retardé, HD, caractéristique C

X09948474	805 100 039	DRCBO 4 C16/0.10/3N-PV	16 A	100 mA	C	4½
X09948476	805 100 049	DRCBO 4 C25/0.10/3N-PV	25 A	100 mA	C	4½
X09948477	805 100 059	DRCBO 4 C32/0.10/3N-PV	32 A	100 mA	C	4½
X09948434	805 100 009	DRCBO 4 C16/0.30/3N-PV	16 A	300 mA	C	4½
X09948436	805 100 019	DRCBO 4 C25/0.30/3N-PV	25 A	300 mA	C	4½
X09948437	805 100 029	DRCBO 4 C32/0.30/3N-PV	32 A	300 mA	C	4½



Strom sicher tanken

Sensitiv für Wechsel- und pulsierende Gleichfehlerströme. Aktive Zusatzfunktion: Auslösung bei glatten Gleichfehlerströmen grösser 6 mA DC.

- A EV** unverzögert
- A EV NA** unverzögert mit NOT-AUS-Funktion
- F EV** kurzzeitverzögert (10 ms)

Faire le plein en toute sécurité

Sensible aux courants de défaut alternatifs et continus pulsés. Fonction supplémentaire active: déclenchement à des courants de défaut continus supérieurs à 6 mA DC.

- A EV** non retardé
- A EV NA** non retardé avec fonction d'arrêt d'urgence
- F EV** légèrement retardé (10 ms)



Typ A EV, 2-polig, 30 mA, unverzögert, HD
Type A EV, 2 pôles, 30 mA, non retardé, HD

Art-No	E-No	Bezeichnung désignation	Strom courant	Fehlerstrom courant défaut	N-Leiter neutre	TE UM
X09124018HD		DFS4 025-2/0.03-A EV	25 A	30 mA	links gauche	4



Typ A EV, 4-polig, 30 mA, unverzögert, HD
Type A EV, 4 pôles, 30 mA, non retardé, HD

X09134818HD	531 832 010	DFS4 040-4/0.03-A EV	40 A	30 mA	links gauche	4
X09134817HD	531 832 000	DFS4 040-4/0.03-A EV NR	40 A	30 mA	rechts droite	4
X09144818HD	531 842 010	DFS4 063-4/0.03-A EV	63 A	30 mA	links gauche	4
X09144817HD	531 842 000	DFS4 063-4/0.03-A EV NR	63 A	30 mA	rechts droite	4
X09154818HD		DFS4 080-4/0.03-A EV	80 A	30 mA	links gauche	4



Typ A EV NA, 4-polig, 30 mA, unverzögert, HD
Type A EV NA, 4 pôles, 30 mA, non retardé, HD

X09134850HD		DFS4 040-4/0.03-A EV NA	40 A	30 mA	links gauche	4½
-------------	--	-------------------------	------	-------	----------------	----

Typ F EV, 4-polig, 30 mA, kurzzeitverzögert, HD
Type F EV, 4 pôles, 30 mA, légèrement retardé, HD

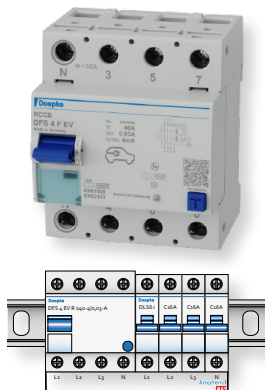
X09124814HD	531 822 080	DFS4 025-4/0.03-F EV	25 A	30 mA	links gauche	4
X09134814HD	531 832 070	DFS4 040-4/0.03-F EV	40 A	30 mA	links gauche	4
X09144814HD	531 842 070	DFS4 063-4/0.03-F EV	63 A	30 mA	links gauche	4
X09154814HD	531 852 070	DFS4 080-4/0.03-F EV	80 A	30 mA	links gauche	4

Praktische Sets für den einfachen Anschluss von Ladestationen mit FI, LS und Verdrahtungsschiene

- Einspeisung wahlweise oben / unten
- Set mit 16 oder 32 A Nennstrom
- Set auch mit FI N-links erhältlich

Kits pratiques pour une connexion facile des bornes de recharge avec FI, LS et rail de raccordement

- Alimentation au choix en haut / en bas
- Jeu avec courant nominal de 16 ou 32 A
- Jeu également disponible avec FI N-gauche



Art-No	E-No	Set bestehend aus set constitué de	N-Leiter LS / FI neutre LS / FI	Strom
--------	------	---------------------------------------	------------------------------------	-------

A-EV-LS-Set, Phasenschiene oben

A-EV-LS-Set, Rail de phase au-dessus

D09016134TR	806 183 419	X09916323, X09134817HD, VSKS0383	LS N-rechts / FI N-rechts LS N-droite / FI N-droite	16 A
D09032134TR	806 183 439	X09916326, X09134817HD, VSKS0383	LS N-rechts / FI N-rechts LS N-droite / FI N-droite	32 A
D09016134TL	806 179 019	X09916323, X09134818HD, VSKS1389	LS N-rechts / FI N-links LS N-droite / FI N-gauche	16 A
D09032134TL	806 182 019	X09916326, X09134818HD, VSKS1389	LS N-rechts / FI N-links LS N-droite / FI N-gauche	32 A

A-EV-LS-Set, Phasenschiene unten

A-EV-LS-Set, Rail de phase en-dessous

D09016134BR	806 183 409	X09916323, X09134817HD, VES40810	LS N-rechts / FI N-rechts LS N-droite / FI N-droite	16 A
D09032134BR	806 183 429	X09916326, X09134817HD, VES40810	LS N-rechts / FI N-rechts LS N-droite / FI N-droite	32 A
D09016134BL	806 179 029	X09916323, X09134818HD, VSKS1390	LS N-rechts / FI N-links LS N-droite / FI N-gauche	16 A
D09032134BL	806 182 029	X09916326, X09134818HD, VSKS1390	LS N-rechts / FI N-links LS N-droite / FI N-gauche	32 A