



Manchon de dérivation MAM

Manchons de câble

4/6 entrées • vis à tête hexagonale sur plat 8 mm • inoxydable • brides pour tubes

| | |
|--------------------------|-------------------------------|
| Art-No | FMAM42320 |
| Désignation 1 | boite de câble FDM 4× 8-42 mm |
| E-No | 120620809 |
| EM-No | C 4754/42 |
| EAN / GTIN | 7611859189421 |
| Classe ETIM | EC001169 |
| Poids | 3.5 kg |
| Unité d'emballage | 1 p. |
| Zolltarif-Nummer | 39174000 |



FRIEDL

Description du produit

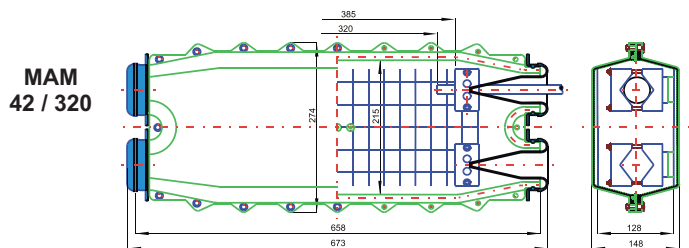
Manchon de dérivation mécanique, montage simple au moyen de 2 demi-coques et 4 resp. 6 douilles d'introduction, vissable, décharge de traction de câbles stable, idéal pour tous les types de câbles et de bornes, réutilisable.

Boîtier en matière synthétique (PP), étanche à l'eau et à la poussière IP68, résistant à la radiation UV, aux acides et au pourrissement, utilisable jusqu'à 5 m de profondeur dans la terre, livraison avec collier, couteau et graisse, sans bornes.

Links

[distributeurs et plus...](#)

Médias



| | |
|--|------------------------|
| Spleissraum / largeur intérieur: | 320 mm |
| Muffeneingänge / entrée: | 4 × Ø 42 |
| Einführungstüllen / douille d'introduction : | ET 42 |
| Einfachtülle / simple: | DT 42 |
| Doppeltülle / double: | DT 42 |
| Kabel / câble Ø ET 42: | 1 × 8-42 mm |
| Kabel / câble Ø DT 42: | 1 × 8-16 / 1 × 8-23 mm |