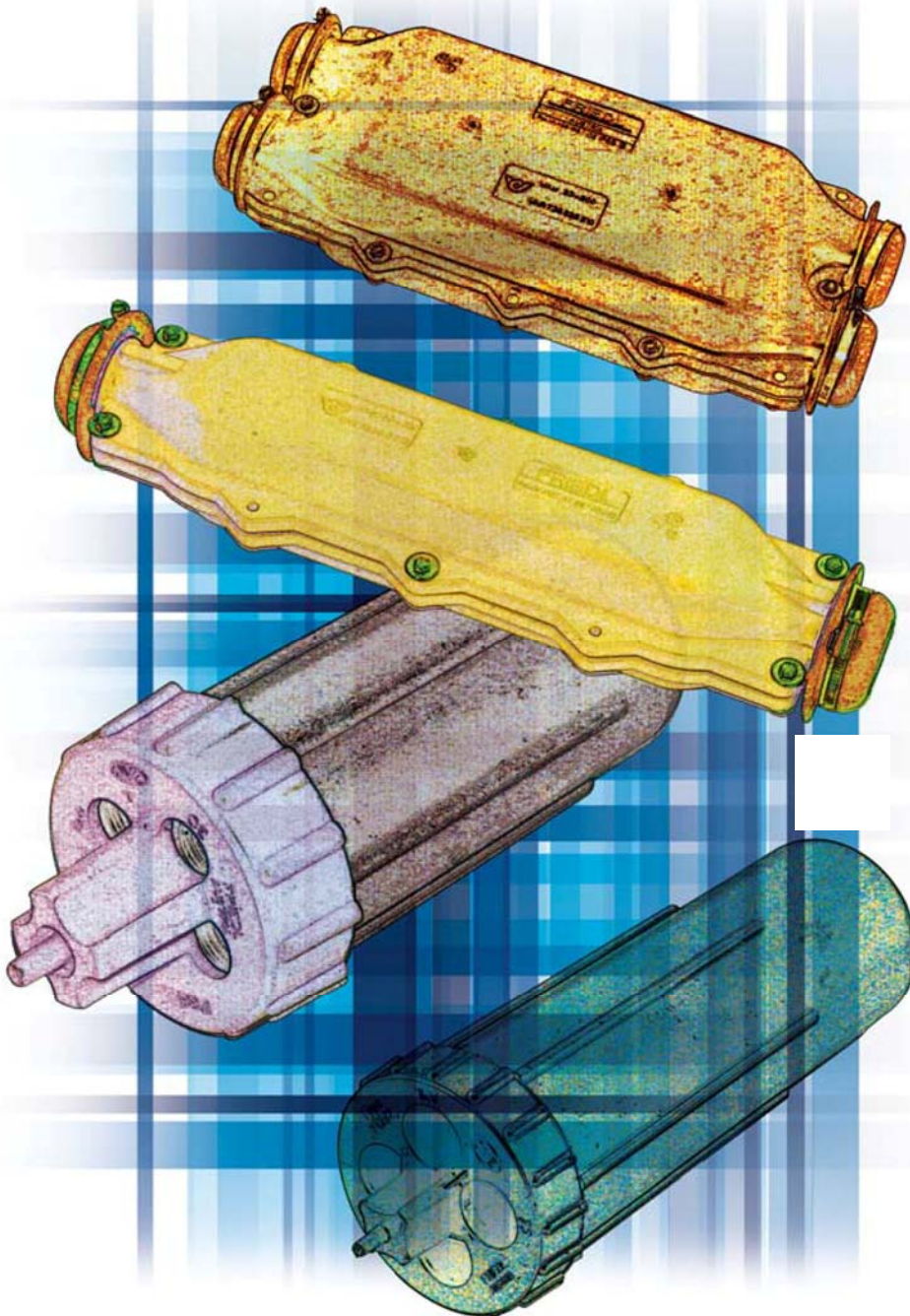
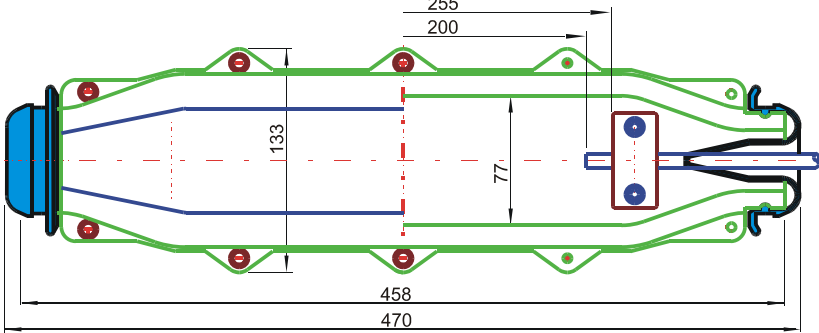
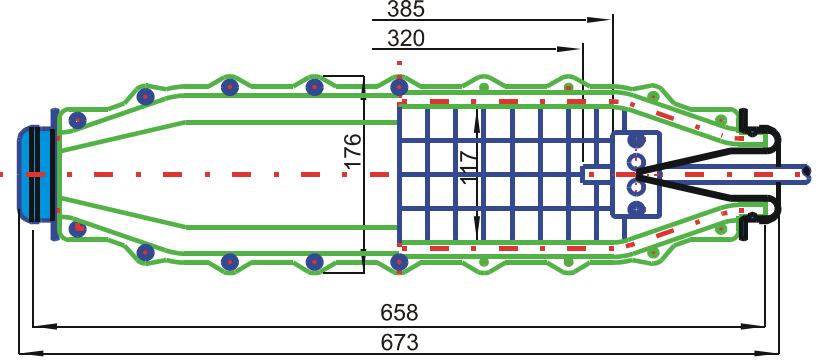
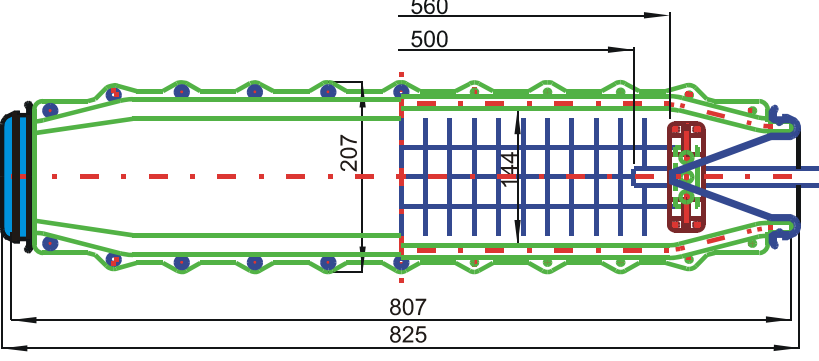


## Kabelmuffen

## *Manchons de câble*

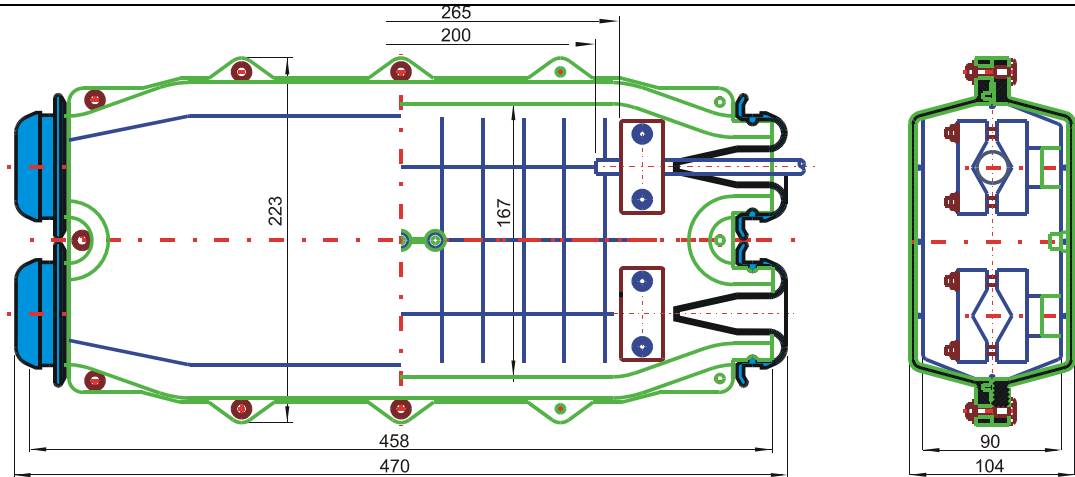


## Modell MVM

<p><b>MVM</b> <b>23 / 200</b></p>		<p>Spleissraum: 200 mm  Muffeneingänge: 2 x Tülle 23  passende Tüllen:     Einfachtülle: ET 23                                Doppeltülle: DT 23  passende Kabel ø pro ET 23: 1 x 8 - 23 mm  passende Kabel ø pro DT 23: 2 x 8 - 13 mm</p>
<p><b>MVM</b> <b>42 / 320</b></p>		<p>Spleissraum: 320 mm  Muffeneingänge: 2 x Tülle 42  passende Tüllen:     Einfachtülle: ET 42                                Doppeltülle: DT 42  passende Kabel ø pro ET 42: 1 x 8 - 42 mm  passende Kabel ø pro DT 42: 1 x 8 - 16 mm     plus 1 x 8 - 23 mm</p>
<p><b>MVM</b> <b>71 / 500</b></p>		<p>Spleissraum: 500 mm  Muffeneingänge: 2 x Tülle 71  passende Tüllen:     Einfachtülle: ET 71                                Doppeltülle: DT 71  passende Kabel ø pro ET 71: 1 x 8 - 71 mm  passende Kabel ø pro DT 71: 2 x 8 - 34 mm</p>

## Modell MAM

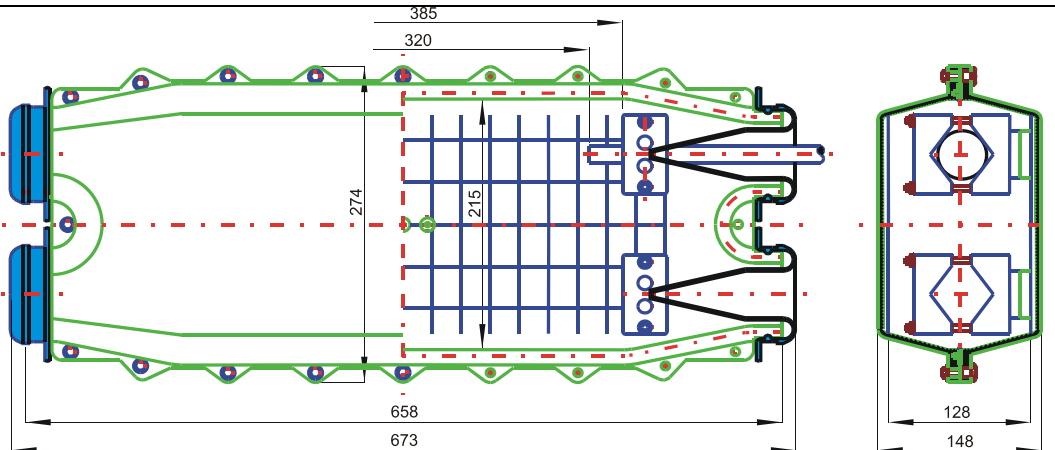
### MAM 23 / 200



Spleissraum: 200 mm  
 Muffeneingänge: 4 x Tülle 23  
 passende Tüllen: Einfachtülle: ET 23  
 Doppeltülle: DT 23  
 passende Kabel  $\varnothing$  pro ET 23: 1 x 8 - 23 mm  
 passende Kabel  $\varnothing$  pro DT 23: 2 x 8 - 13 mm

kann LWL-Kassetten aufnehmen:  5

### MAM 42 / 320



Spleissraum: 320 mm  
 Muffeneingänge: 4 x Tülle 42  
 passende Tüllen: Einfachtülle: ET 42  
 Doppeltülle: DT 42  
 passende Kabel  $\varnothing$  pro ET 42: 1 x 8 - 42 mm  
 passende Kabel  $\varnothing$  pro DT 42: 1 x 8 - 16 mm plus 1 x 8 - 23 mm

kann LWL-Kassetten aufnehmen:  14

## Modell MAM

