



Prise AP - IP44 - 16 A - sans vis

CEE Connecteurs

16 A 3LNPE • distance de fixation 60 mm • raccordement 1.5-4 mm² • sans vis (Push-In) • contacts nickelés

Art-No	W110SLVERN
Désignation 1	Prise murale CEEtyp 5L 16A 6h av. bornes
Désignation 2	à ressort sans vis, contacts nickelés
E-No	728600727
EM-No	K 5605/6 SL VN
EAN / GTIN	4015609670178
Classe ETIM	EC001321
Poids	0.232 kg
Unité d'emballage	1 p.
Zolltarif-Nummer	85366990

Halogen free



16 A



Ni coated



SL

Description du produit

Polyamide 6 gris clair RAL 7035, sans halogène, résistant aux chocs, T -25 - +100 °C, couvercle rabattable, entrée 1× M20 en haut, étanche aux éclaboussures

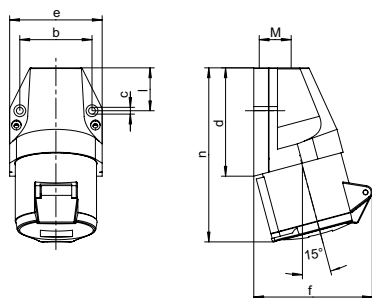
Données Techniques

courant IEC (A)	16 A
intensité de courant UL/CSA (si version UL souhaitée)	20 A
nombre de pôles	5
tension selon EN 60309-2	400 V (50+60 Hz) rouge
position d'heure (h)	6 h
couleur distinctive	rouge
numéro RAL	7035
indice de protection (IP)	IP44
technique de raccordement	borne sans vis

Données Techniques

entrée de câble	raccord à vis
matériau	matière synthétique
type de fixation	fixation extérieure
installation isolée	true
version militaire	false

Médias



Amp.	16			32		
Pole	3	4	5	3	4	5
b	45,5	60	60	60	60	60
c	5,3	5,3	5,3	5,3	5,3	5,3
d	74	80	80	97	97	97
e	60	74	74	82	82	82
f	75	86	90	103	103	105
l	28	31	31	45	45	45
n	120	128	129	154	154	155
M	20	20	20	25	25	25

