



AP-Steckdose • IP44 • 32 A • schraubenlos (Push-In) /

CEE Steckvorrichtungen

32 A 3LPE • Befestigungsmass 60 mm • Anschluss 2.5-10 mm²

Art-Nr	W130411
Bezeichnung 1	Wandsteckdose CEEtyp 4L 32A 11h
EAN / GTIN	4015609010523
ETIM Klasse	EC001321
Gewicht	0.3 kg
Verpackungseinheit	1 Stk
Zolltarif-Nummer	85366990



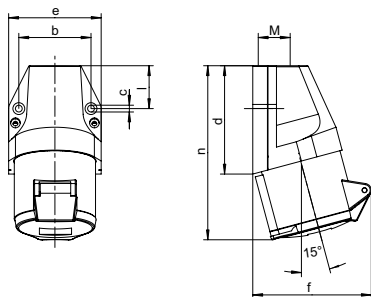
Produktbeschreibung

Polyamid 6 lichtgrau RAL 7035, halogenfrei, schlagfest, T -25 - +100 °C, Klappdeckel, Einführung 1× M25 oben, spritzwassersicher

Technische Daten

IEC-Stromstärke (A)	32 A
UL/CSA-Stromstärke (wenn UL-Ausführung gewünscht)	30 A
Polzahl	4
Spannung nach EN 60309-2	440 V (60 Hz) rot\$SDV009025
Uhrzeit-Stellung (h)	11 h
Kennfarbe	rot
RAL-Nummer	7035
Schutzart (IP)	IP44
Anschlusstechnik	Schraubklemme
Kabeleinführung	Verschraubung
Werkstoff	Kunststoff
Befestigungsart	Aussenbefestigung
Isolierter Einbau	true
Militärausführung	false

Medien



Amp.	16			32		
Pole	3	4	5	3	4	5
b	45,5	60	60	60	60	60
c	5,3	5,3	5,3	5,3	5,3	5,3
d	74	80	80	97	97	97
e	60	74	74	82	82	82
f	75	86	90	103	103	105
l	28	31	31	45	45	45
n	120	128	129	154	154	155
M	20	20	20	25	25	25

