



Prise AP - IP44 - 16 A - sans vis

CEE Connecteurs

125 A 3LPE • distance de fixation 200×240 mm • raccordement 25-50 mm²

Art-No	W179406
Désignation 1	Prise murale CEEtyp 4L 125A 6h
Désignation 2	avec Multi-Contact et bornes 25-50 mm ²
E-No	729700007
EM-No	K 5644/26 W
EAN / GTIN	4015609011698
Classe ETIM	EC001321
Poids	3.26 kg
Unité d'emballage	1 p.
Zolltarif-Nummer	85366990



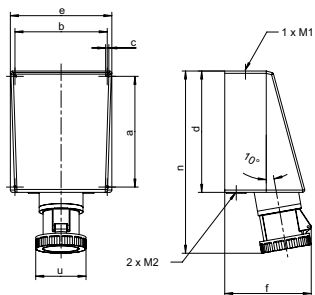
Description du produit

Polyamide 6 gris clair RAL 7035, sans halogène, résistant aux chocs, T -25 - +100 °C, couvercle rabattable, entrée 1× M20 en haut, étanche aux éclaboussures

Données Techniques

courant IEC (A)	125 A
intensité de courant UL/CSA (si version UL souhaitée)	100 A
nombre de pôles	4
tension selon EN 60309-2	400 V (50+60 Hz) rouge
position d'heure (h)	6 h
couleur distinctive	rouge
numéro RAL	7035
indice de protection (IP)	IP67
technique de raccordement	borne à vis
entrée de câble	raccord à vis
matériau	matière synthétique
type de fixation	fixation à l'intérieur
installation isolée	true
version militaire	false

Médias



Amp.	125		
Pole	3	4	5
a	240	240	240
b	200	200	200
c	7	7	7
d	263	263	263
e	220	220	220
f	190	190	190
n	406	406	406
u	130	130	130
M 1	20/50	20/50	20/50
M 2	40	40	40

