



EB-Steckdose • IP67 • 125 A • gerade

CEE Steckvorrichtungen

125 A 3LPE • Ausladung 96 mm • Befestigungsmass 90×90 mm • Anschluss 25-70 mm²

Art-Nr	W479409
Bezeichnung 1	EB-Steckdose gerade CEEtyp 4L 125A 9h
Bezeichnung 2	IP67
E-No	769700027
EM-No	F 9684/409 W
EAN / GTIN	4015609020720
ETIM Klasse	EC001317
Gewicht	1.155 kg
Verpackungseinheit	1 Stk
Zolltarif-Nummer	85366990

Halogen
free

PA

IP 67

125 A

3L+PE

Ni
coated

 **WALTHER-WERKE**
Fortschritt seit 1897

Produktbeschreibung

Polyamid 6 lichtgrau RAL 7035, halogenfrei, schlagfest, T -25 - +100 °C, Klappdeckel mit Bajonettverschluss, Steckrichtung gerade, wasserdicht, Kontakte vernickelt

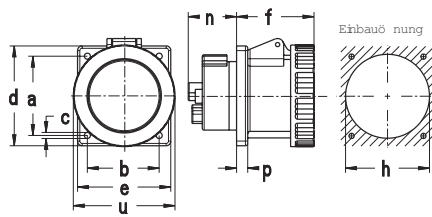
Technische Daten

IEC-Stromstärke (A)	125 A
UL/CSA-Stromstärke (wenn UL-Ausführung gewünscht)	100 A
Spannung nach EN 60309-2	230 V (50+60 Hz) blau
Bemessungsspannung	230 V
Bemessungsfrequenz	50/60 Hz
Polzahl	4
Uhrzeit-Stellung (h)	9 h
Kennfarbe	blau
RAL-Nummer	7035
Schutzart (IP)	IP67
Anschlusstechnik	Schraubklemme
Steckrichtung	gerade
Werkstoff	Kunststoff
Kontaktmaterial	CuZn

Technische Daten

Militärausführung	false
Flanschmass vertikal	114 mm
Bohrlochabstand vertikal	90 mm
Flanschmass horizontal	114 mm
Bohrlochabstand horizontal	90 mm

Medien



Amp.	125		
Pole	3	4	5
a	90	90	90
b	90	90	90
c	6,5	6,5	6,5
d	114	114	114
e	114	114	114
f	96	96	96
h	90	90	90
n	64	64	64
p	12	12	12
u	130	130	130