



# AP-Stecker • IP44 • 16 A

## CEE Steckvorrichtungen

16 A 2LPE • Befestigungsmass 45.5 mm • Anschluss 1.5-4 mm<sup>2</sup>

<b>Art-Nr</b>	W610308
<b>Bezeichnung 1</b>	Wandstecker CEEtyp 3L 16A 8h
<b>EAN / GTIN</b>	4015609023080
<b>ETIM Klasse</b>	EC001319
<b>Gewicht</b>	0.126 kg
<b>Verpackungseinheit</b>	1 Stk
<b>Zolltarif-Nummer</b>	85366990



## Produktbeschreibung

Polyamid 6 lichtgrau RAL 7035, halogenfrei, schlagfest, T -25 - +100 °C, Einführung oben, spritzwassersicher

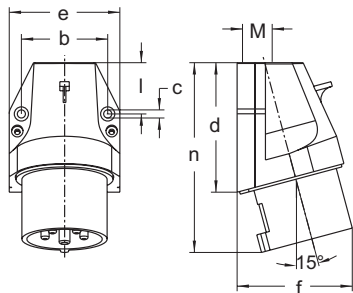
## Technische Daten

<b>IEC-Stromstärke (A)</b>	16 A
<b>UL/CSA-Stromstärke (wenn UL-Ausführung gewünscht)</b>	20 A
<b>Spannung nach EN 60309-2</b>	>250 V DC grau
<b>Bemessungsspannung</b>	>250 V
<b>Bemessungsfrequenz</b>	50/60 Hz
<b>Polzahl</b>	3
<b>Uhrzeit-Stellung (h)</b>	8 h
<b>Kennfarbe</b>	grau
<b>RAL-Nummer</b>	7035
<b>Schutzart (IP)</b>	IP44
<b>Anschlussstechnik</b>	Schraubklemme
<b>Bauform</b>	Wandgerätestecker (AP)
<b>Phasenwender</b>	false
<b>Steckrichtung</b>	abgewinkelt
<b>Werkstoff</b>	Kunststoff
<b>Militärausführung</b>	false

## Passendes Zubehör

Schutzkappen zu Stecker • IP44 • mit Anbausatz, Art-No W614300

## Medien



Amp.	16			32		
Pole	3	4	5	3	4	5
b	45,5	60	60	60	60	60
c	5,3	5,3	5,3	5,3	5,3	5,3
d	74	80	80	97	97	97
e	60	74	74	82	82	82
f	60	73	73	80	80	86
l	28	31	31	45	45	45
n	110	117	117	141	141	141
M	20	20	20	25	25	25