



AP-Stecker • IP44 • 16 A

CEE Steckvorrichtungen

16 A 6LPE • Befestigungsmass 60 mm • Anschluss 1.5-4 mm² • Doppelschrauben • Kontakte vernickelt

Art-Nr	W610706
Bezeichnung 1	Wandstecker CEETyp 7L 16A 6h
Bezeichnung 2	Kontakte vernickelt
E-No	727960607
EM-No	K 5757/6
EAN / GTIN	4015609023295
ETIM Klasse	EC001319
Gewicht	0.204 kg
Verpackungseinheit	1 Stk
Zolltarif-Nummer	85366990

Halogen
free

PA

IP 44

16 A

6L+PE

Ni
coated

 **WALTHER-WERKE**
FORTSCHRITT SEIT 1897

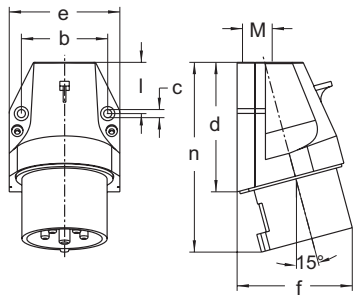
Produktbeschreibung

Polyamid 6 lichtgrau RAL 7035, halogenfrei, schlagfest, T -25 - +100 °C, Einführung oben, spritzwassersicher

Technische Daten

IEC-Stromstärke (A)	16 A
UL/CSA-Stromstärke (wenn UL-Ausführung gewünscht)	20 A
Spannung nach EN 60309-2	400 V (50+60 Hz) rot
Bemessungsspannung	400 V
Uhrzeit-Stellung (h)	6 h
Kennfarbe	rot
RAL-Nummer	7035
Schutzart (IP)	IP44
Anschluss technik	Schraubklemme
Bauform	Wandgerätestecker (AP)
Phasenwender	false
Steckrichtung	abgewinkelt
Werkstoff	Kunststoff
Militärausführung	false

Medien



Amp.	16			32		
Pole	3	4	5	3	4	5
b	45,5	60	60	60	60	60
c	5,3	5,3	5,3	5,3	5,3	5,3
d	74	80	80	97	97	97
e	60	74	74	82	82	82
f	60	73	73	80	80	86
l	28	31	31	45	45	45
n	110	117	117	141	141	141
M	20	20	20	25	25	25