

Einsätze für Baureihe 5

Einsätze

Schraubkontakteinsätze B6 • Einsätze 51×34 mm • 6L+PE • 16 A

Art-Nr	W710106
Bezeichnung 1	Buchseneins. B6 0.5-2.5 mm ² 20-14AWG
Bezeichnung 2	Schraubanschluss mit Drahtschutz 1-6
E-No	727910007
EM-No	K 7406/1
EAN / GTIN	4015609027309
ETIM Klasse	EC000438
Gewicht	0.052 kg
Verpackungseinheit	1 Stk
Zolltarif-Nummer	85366990



Produktbeschreibung

Kontakteinsätze aus Polyamid glasfaserverstärkt oder Polyphenylsulfid (PPS) bei Hochtemperatureinsätzen, für Gehäuse der entsprechenden Serie.

Kontakte: Kupferlegierung hartversilbert 3 µm, Übergangswiderstand ≤1 mΩ

Anschlussquerschnitte 0.5-2.5 mm² (AWG 20-14), T -40 - +125 °C

Schraubkontakte mit Drahtschutz: erspart Montage von Aderendhülsen, Anzugsdrehmoment 0.5 Nm, Abisolierlänge 7 mm

Push-In rational und sicher, direktes Stecken starrer Leiter und Litze ab 0.34 mm²

Schneid-Klemmkontakte direktes Einführen von isolierten Litzen, Zeitersparnis in der Montage

Technische Daten

Kontaktausführung	Buchse
Polzahl	16
Durchmesser des Steckkontaktes	2,5 mm
Werkstoff des Steckverbinderes	Thermoplast
Bemessungsstrom I_n	16 A
Umgebungstemperatur	-40 - 125 °C
Betriebstemperatur	-40 - +125 °C
Bemessungsspannung	500 V
Bemessungsstossspannung	6 kV
Überspannungskategorie	III
Verschmutzungsgrad	3
Ausführung des elektrischen Anschlusses	Schraubanschluss

Technische Daten

Mit Drahtschutz	true
Anschliessbarer Leiterquerschnitt feindrätig ohne Aderendhülse	0.5-2.5 mm ²
Anschliessbarer Leiterquerschnitt feindrätig mit Aderendhülse	0.5-2.5 mm ²
Anschliessbarer Leiterquerschnitt eindrätig	0.5-2.5 mm ²
Anschliessbarer Leiterquerschnitt mehrdrätig	0.5-2.5 mm ²
Werkstoff der Kontaktbeschichtung	Silber
Werkstoff des Kontakteinsatzes	Kunststoff
Werkstoff des Kontaktes	sonstige Kupferlegierungen
Brennbarkeitsklasse des Isolierstoffs nach UL 94	V0
Mit Schutzleiter	true
Breite	51 mm
Höhe	37 mm
Tiefe	34 mm

Passendes Zubehör

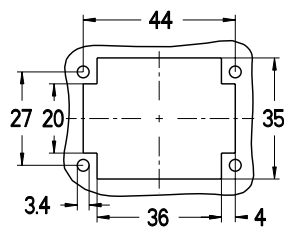
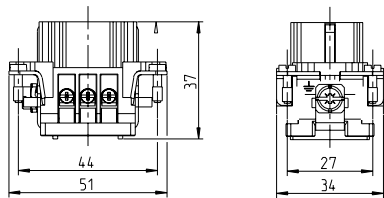
Codierteile, Art-No W710600

Codierteile, Art-No W710607

Codierteile, Art-No W710601

Codierteile, Art-No W710602

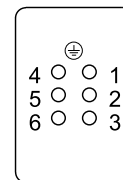
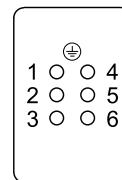
Medien



Montageausschnitt

Baureihe B6P + \oplus

Buchseinsatz Stifteinsatz



- Ansicht Anschluss-Seite -