

Insert pour série 8

Inserts

Connexion à pince coupante B24SK • insert 111×34 mm • 24L+PE • 16 A • montage sans outil

Art-No	W71012401
Désignation 1	Int. fem. B24 0.5-2.5 mm ² 20-14 AWG
Désignation 2	conn. à pince coupante 1-24
E-No	727913037
EM-No	K 7424/1 SK
EAN / GTIN	4015609293865
Classe ETIM	EC000438
Poids	0.135 kg
Unité d'emballage	1 p.
Zolltarif-Nummer	85366990



Description du produit

Insert en polyamide renforcé par fibres de verre ou en polysulfure de phénylène (PPS) pour une utilisation avec de fortes températures, pour boîtier de la série 6.

Contacts: alliage de cuivre argenté 3 µm, résistance de compensation ≤1 mΩ; section de raccordement 0.5-2.5 mm² (AWG 20-14), T -40 - +125 °C.

Connexion à vis avec protection des contacts: évite l'utilisation d'embouts, moment de serrage 0.5 Nm, longueur de dénudage 7 mm

Push-In simple et sûr, raccordement direct de conducteur rigide et souple dès 0.34 mm²

L'assortiment Walther PROCON n'a pas uniquement subi un lifting esthétique, il dispose dès à présent également un modèle disposant de la technique de raccordement sans vis. Les nouveaux éléments Push-In permettent de connecter rapidement et sans outils des fils souples avec embouts ou des conducteurs rigides de 0.5-2.5 mm² (AWG 20-14). Un tournevis suffit pour retirer les conducteurs des contacts.

Bornes auto-coupantes pour l'introduction directe de conducteurs souples isolés, gain de temps de montage

Données Techniques

intérieur de contact sans contacts	true
type de contact	douille
nombre de pôles	24
diamètre du connecteur	2,5 mm
matériau de l'insert du connecteur	matière thermoplastique
courant assigné In	16 A
température ambiante	-40 - 125 °C
température de fonctionnement	-40 - +125 °C
tension assignée	500 V
tension de choc assignée	6 kV

Données Techniques

catégorie de transition	III
degré de pollution	3
type de raccordement électrique	raccordement à pince coupante
avec grillage de protection	true
section de conducteur connectable sans embout de câble	0.5-2.5 mm ²
section de conducteur connectable avec embout de câble	0.5-2.5 mm ²
section de conducteur connectable unifilaire	0.5-2.5 mm ²
section de conducteur connectable multifilaire	0.5-2.5 mm ²
matériau du revêtement de contact	argent
matériau du contact	autres alliages cuivreux
classe de combustibilité de la matière d'isolation selon UL 94	V0
avec conducteur de protection	true
largeur	111 mm
hauteur	37 mm
profondeur	34,5 mm

Accessoires Assortis

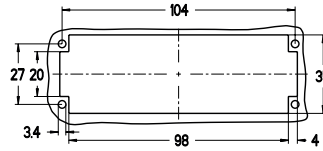
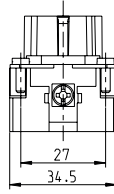
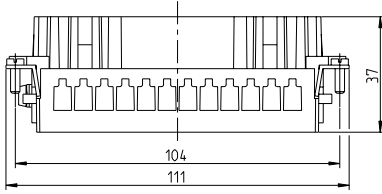
Elément de codage, Art-No W710600

Elément de codage, Art-No W710601

Elément de codage, Art-No W710602

Elément de codage, Art-No W710607

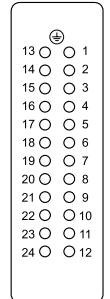
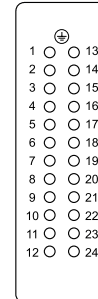
Médias



Montageausschnitt

Baureihe B24P + \oplus

Buchseinsatz Stifteinsatz



- Ansicht Anschluss-Seite -