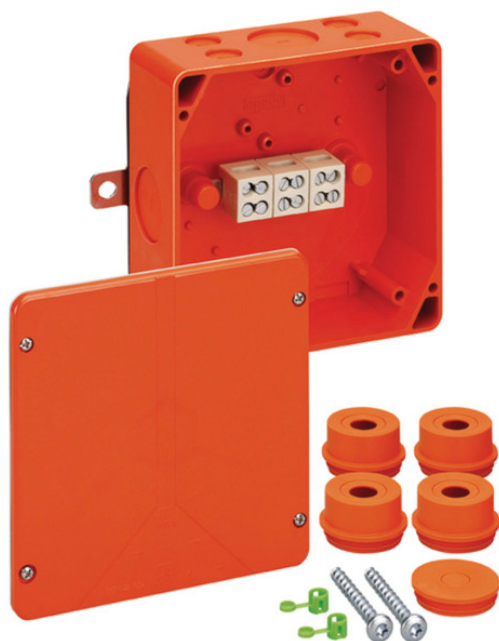


Boîte anti-feu WKE 2-5 - Duo E90

Boîtes anti-feu



Art-No	S86150001
Désignation 1	Boît. dériv. WKE 4 - Duo 3×10 ²
Désignation 2	165×165×76 mm
E-No	152193714
EM-No	A 2214/2
EAN / GTIN	4013902544783
Classe ETIM	EC002600
Poids	900 gr
Unité d'emballage	1 p.
Numéro de tarif douanier	85369095



Technische Daten

section max. de conducteur	10 mm ²
équipement	borne
forme	quadratique
mode de montage	montage mural/au plafond
montage dans la terre	false
montage sous l'eau	false
entrée arrière	false
longueur	165 mm
largeur	165 mm
profondeur	76 mm
alignable	false
type de passage de boîtier	préestamper

matériau	matière synthétique
sans halogène	true
protection superficielle	non-traité
couleur	orange
indice de protection (IP)	IP54
type de couvercle	couvercle d'obturation
couvercle transparent	false
fixation de couvercle	vissé
coulable	false
masse de coulage incluse	false
plombable	true
tension d'isolement assignée Ui	450 V
avec blindage	false
résistant aux intempéries	true
température d'utilisation	-25 - 40 °C
version antidéflagrante approuvée	false
pour zone antidéflagrante gaz	sans
pour zone de poussière antidéflagrante	sans

Produktbeschreibung

Boîte de dérivation et de jonction avec **IP54** en option avec presse-étoupe **IP65**, certifiée selon EN 60670, avec maintien de la fonction électrique **E30 - E90** selon DIN 4102 partie 12, avec maintien de l'isolation **FE180** selon CEI 60331-11 ainsi que classe fonctionnelle **F400** selon EN 12101, boîtier sans halogène en duroplaste spécial, bornes en céramique spéciale résistante aux hautes températures, montage rapide grâce aux pattes de fixation extérieures et au kit de fixation mur + plafond D6.

Links

[Instructions de montage](#)

Certificat du MPA de

video de produit

Dessin

